

TE (泰科) 1-1676481-7

PDF

深圳创唯电子有限公司

<http://www.te-ec.com>



无源元件 > 电阻器 > 固定电阻器 > 表面贴装电阻器



电阻器类型: **精密电阻器**

端接数量: 2

尺寸代码: 0603

封装方法: **粘住并卷起**

容差: .1%

产品特性

产品类型特性

电阻器类型	精密电阻器
尺寸代码	0603

结构特性

电阻器数量	1
-------	---

电气特征

容差	.1%
电阻范围	最多 1 kΩ Ω
电阻	24 Ω
额定功率	.063 W

端接特性

端接数量	2
端接类型	焊接

尺寸

尺寸	1.55 x .8 x .45 mm
----	--------------------

使用环境

温度系数	±25 ppm/°C
------	------------

包装特性

封装方法	粘住并卷起
------	-------



产品合规性

如需合规文档，请访问 [TE 官网产品页面](#)。>

欧盟RoHS指令2011/65/EU	符合
欧盟ELV指令2000/53/EC	符合
中国电器电子产品有害物质限制使用管理办法（China RoHS 2，工业和信息化部携七部委2016年第32号令	没有超出阈值的受限材料
欧盟REACH法规(EC) No. 1907/2006	欧洲化学品管理局最新发布的SvHCs候选清单: 2019年1月（197） SvHCs候选清单的声明更新至: 2019年1月（197）
卤素含量	低卤素 - 每种均质材料的 Br、Cl、F、I < 900 ppm。也不含 BFR/CFR/PVC
焊接工艺能力	回流焊接可达到 260°C

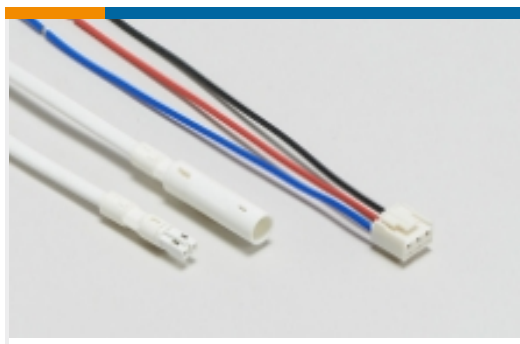
产品合规免责声明

此信息基于对供应商的合理调查以及TE对供应商提供的信息的现有认知。此信息可能发生变化。经TE确认符合欧盟RoHS的产品编号，产品均质材料中铅、六价铬、汞、PBB、PBDE、DEHP、BBP、DBP和DIBP的最大浓度不超过0.1%，镉的最大浓度不超过0.01%或符合指令2011/65/EU(RoHS2)及其修订指令规定的豁免。根据2011/65/EU指令要求电子电气产品需要进行CE标识。元器件产品通常无需进行CE标识。经TE确认符合欧盟ELV指令的产品编号，产品均质材料中，铅、六价铬和汞的最大浓度不超过0.1%，镉的最大浓度不超过0.01%（按重量计算），或符合指令2000/53/EC(ELV)附录中规定的豁免。关于欧盟REACH法规，TE目前提供的物品中高度关注物质含量（SVHC）信息是基于欧洲化学品管理局（ECHA）“物品中物质的要求指南”（2011年4月第2版），在最终产品中高度关注物质含量按重量计算不超过0.1%。TE注意到欧洲法院在2015年9月10日的裁定（也被称为O5A：Once An Article Always An Article），对于“复杂物品”，高度关注物质含量阈值标准适用于产品本身以及组成产品的单个物品。TE已经基于新的ECHA“物品中物质的要求指南”（2017年6月第4版）完成对O5A规则的评估，并将相应更新REACH的声明。

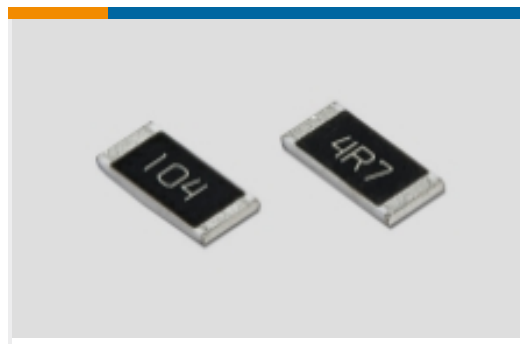
配套部件

 <p>TE 零件编号 1-1614959-4 CPF0805 2M0 0.1% 25PPM 1K RL</p>	 <p>TE 零件编号 1-1879417-9 CPF 0603 1M0 0.1% 25PPM 1K RL</p>	 <p>TE 零件编号 3-1879216-5 CPF0402 200K 0.1% 25PPM 1K RL</p>	 <p>TE 零件编号 1879417-8 CPF0603 1M0 0.1% 25PPM 5K RL</p>
---	--	--	---

该系列中的其他产品 | Neohm CPF



电源电缆组件(1)

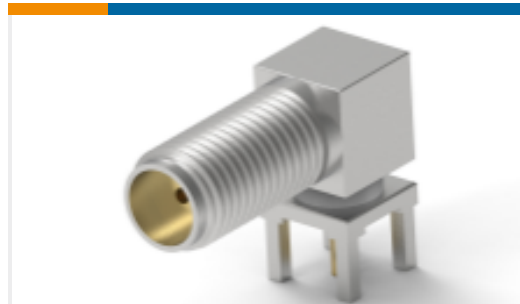


表面贴装电阻器(3022)

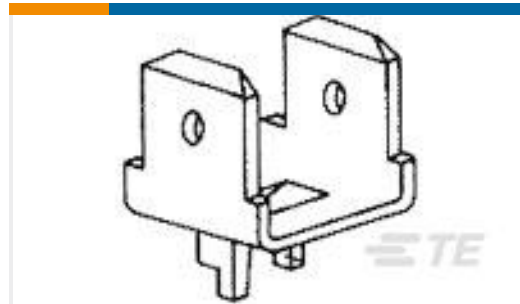
客户还购买了



TE 零件编号50935
SOCKET,MIN-SPR AU-AU
SER-1



TE 零件编号619540-1
SMA, RIGHT ANGLE, PCB
JACK



TE 零件编号62221-1
FASTON 187 DUAL TAB
PTPBR



TE 零件编号9-1614882-6
CPF 0603 16R 0.1% 25PPM
1K RL



TE 零件编号9-1614882-7
CPF 0603 18R 0.1% 25PPM
1K RL



TE 零件编号1-1827654-1
2mm pitch Battery Plug
Assy. 7Pos. H=4.0



TE 零件编号5-146280-1
01 MODII HDR SRST B/A
LF



TE 零件编号1744418-2
2 POS EP 2.5 HDR, GLOW
WIRE



TE 零件编号1-1676481-9
CPF 0603 30R 0.1% 25PPM
1K RL

文档

产品图纸

CPF 0603 24R 0.1% 25PPM 1K RL

英文版本

CAD 文件

3D PDF

3D

下载查看

ENG_CVM_CVM_1-1676481-7_BA.2d_dxf.zip



英文版本

下载查看

[ENG_CVM_CVM_1-1676481-7_BA.3d_igs.zip](#)

英文版本

下载查看

[ENG_CVM_CVM_1-1676481-7_BA.3d_stp.zip](#)

英文版本

目录页/数据表

[1309350_PASSIVE_COMPONENT](#)

英文版本

[CPF-1016](#)

英文版本

[8-1773459-4_POWER_FILTERING_AND_RESISTIVE_SOLUTIONS_FOR_ELEVATORS_AND_ESCALATORS](#)

英文版本